

## Wózek liniowy HIWIN HGH 25 HAZ0C



Cena brutto	<b>280,87 zł</b>
Cena netto	<b>228,35 zł</b>
Dostępność	<b>Dostępny</b>
Czas wysyłki	<b>24 godziny</b>
Numer katalogowy	<b>HIW HGH 25 HAZ0C</b>
Kod producenta	<b>HIW HGH 25 HAZ0C</b>
Producent	<b>HIWIN</b>
Klasa dokładności	<b>C</b>
Napężenie wstępne	<b>Z0: Lekkie napężenie</b>

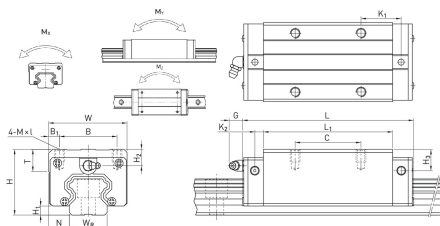
### Opis produktu

## Wózek liniowy HIWIN HGH 25 HAZ0C

**Wózek liniowy HIWIN HGH 25 HAZ0C** to niewielkie, a zarazem solidne rozwiązanie przeznaczone do aplikacji wymagających bardzo precyzyjnego ruchu i niskiego oporu. Zapewnia wysoką dokładność pozycjonowania nawet podczas intensywnej pracy, dlatego dobrze sprawdza się w zaawansowanych systemach przemysłowych. Jego zoptymalizowana konstrukcja zmniejsza tarcie oraz ogranicza siły potrzebne do rozpoczęcia ruchu, co przekłada się na większą wydajność działania i dłuższą żywotność całego układu.

### Dane techniczne:

- **Wysokość wózka [H]:** 40 mm
- **Szerokość wózka [W]:** 48 mm
- **Długość wózka [L]:** 104,6 mm
- **H<sub>1</sub>:** 5,5 mm
- **N:** 12,5 mm
- **B:** 35 mm
- **B<sub>1</sub>:** 6,5 mm
- **C:** 50 mm
- **L<sub>1</sub>:** 78,6 mm
- **K<sub>1</sub>:** 18,5 mm
- **K<sub>2</sub>:** 6 mm
- **G:** 12 mm
- **M:** M6 mm
- **I:** 8 mm
- **T:** 8 mm
- **H<sub>2</sub>:** 10 mm
- **H<sub>3</sub>:** 9 mm
- **Waga:** 0,69 kg



### Nośności i momenty:

- **C<sub>dyn</sub>** - Nośność dynamiczna: **42.200 N**
- **C<sub>0</sub>** - Nośność statyczna: **69.070 N**
- **M<sub>0X</sub>** - Moment statyczny: **560 Nm**
- **M<sub>0Y</sub>** - Moment statyczny: **730 Nm**
- **M<sub>0Z</sub>** - Moment statyczny: **730 N**