

Wózek liniowy HIWIN HGH 20 CAZAC



Cena brutto	165,00 zł
Cena netto	134,15 zł
Dostępność	Dostępny
Czas wysyłki	24 godziny
Numer katalogowy	HIW HGH 20 CAZAC
Kod producenta	HIW HGH 20 CAZAC
Producent	HIWIN
Klasa dokładności	C
Napężenie wstępne	ZA: Średnie napężenie wstępne

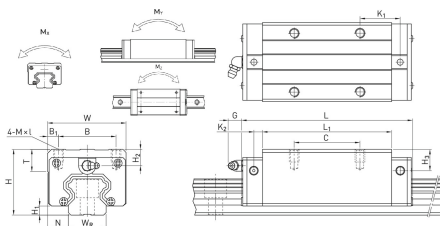
Opis produktu

Wózek liniowy HIWIN HGH 20 CAZAC

Wózek liniowy HIWIN HGH 20 CAZAC to niewielkie, a zarazem solidne rozwiązanie przeznaczone do aplikacji wymagających bardzo precyzyjnego ruchu i niskiego oporu. Zapewnia wysoką dokładność pozycjonowania nawet podczas intensywnej pracy, dlatego dobrze sprawdza się w zaawansowanych systemach przemysłowych. Jego zoptymalizowana konstrukcja zmniejsza tarcie oraz ogranicza siły potrzebne do rozpoczęcia ruchu, co przekłada się na większą wydajność działania i dłuższą żywotność całego układu.

Dane techniczne:

- **Wysokość wózka [H]:** 30 mm
- **Szerokość wózka [W]:** 44 mm
- **Długość wózka [L]:** 77,5 mm
- **H₁:** 4,6 mm
- **N:** 12 mm
- **B:** 32 mm
- **B₁:** 6 mm
- **C:** 36 mm
- **L₁:** 50,5 mm
- **K₁:** 12,25 mm
- **K₂:** 6 mm
- **G:** 12 mm
- **M:** M5 mm
- **I:** 6 mm
- **T:** 8 mm
- **H₂:** 6 mm
- **H₃:** 6 mm
- **Waga:** 0,3 kg



Nośności i momenty:

- **C_{dyn} - Nośność dynamiczna:** 27.100 N
- **C₀ - Nośność statyczna:** 36.680 N
- **M_{0X} - Moment statyczny:** 270 Nm
- **M_{0Y} - Moment statyczny:** 280 Nm
- **M_{0Z} - Moment statyczny:** 280 N